



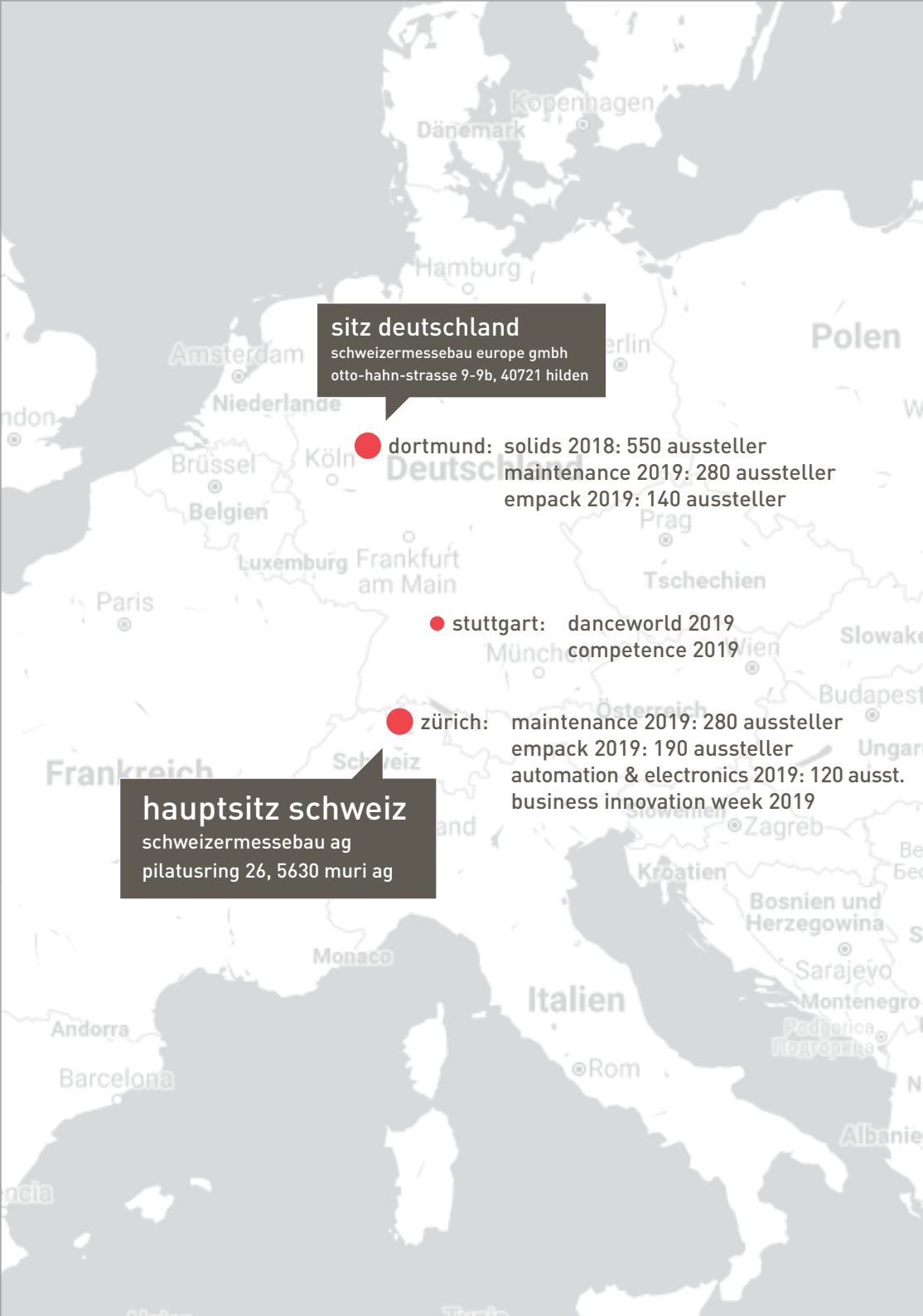
# FULL VISUAL SYSTEM

modulare lösungen für veranstalter

# DAS SYSTEM

- + niedriger quadratmeterpreis
- + schnelle auf- und abbauzeiten
- + hochwertig
- + full visual, ohne sichtbare rahmen, begeisterte aussteller
- + grafikzusatzverkäufe durch systemvorteile





# WIR BIETEN

- + individuelle beratung
- + full management system: messe-automation
- + hallenplanung und konzeption der standpakete
- + planung und entwurf von sonderflächen
- + visualisierungen für den verkauf
- + mobiliar und zusätzliche ausstattung
- + effiziente logistik
- + kompetente und erfahrene montagetams
- + zuverlässiges netzwerk
- + alles aus einer hand

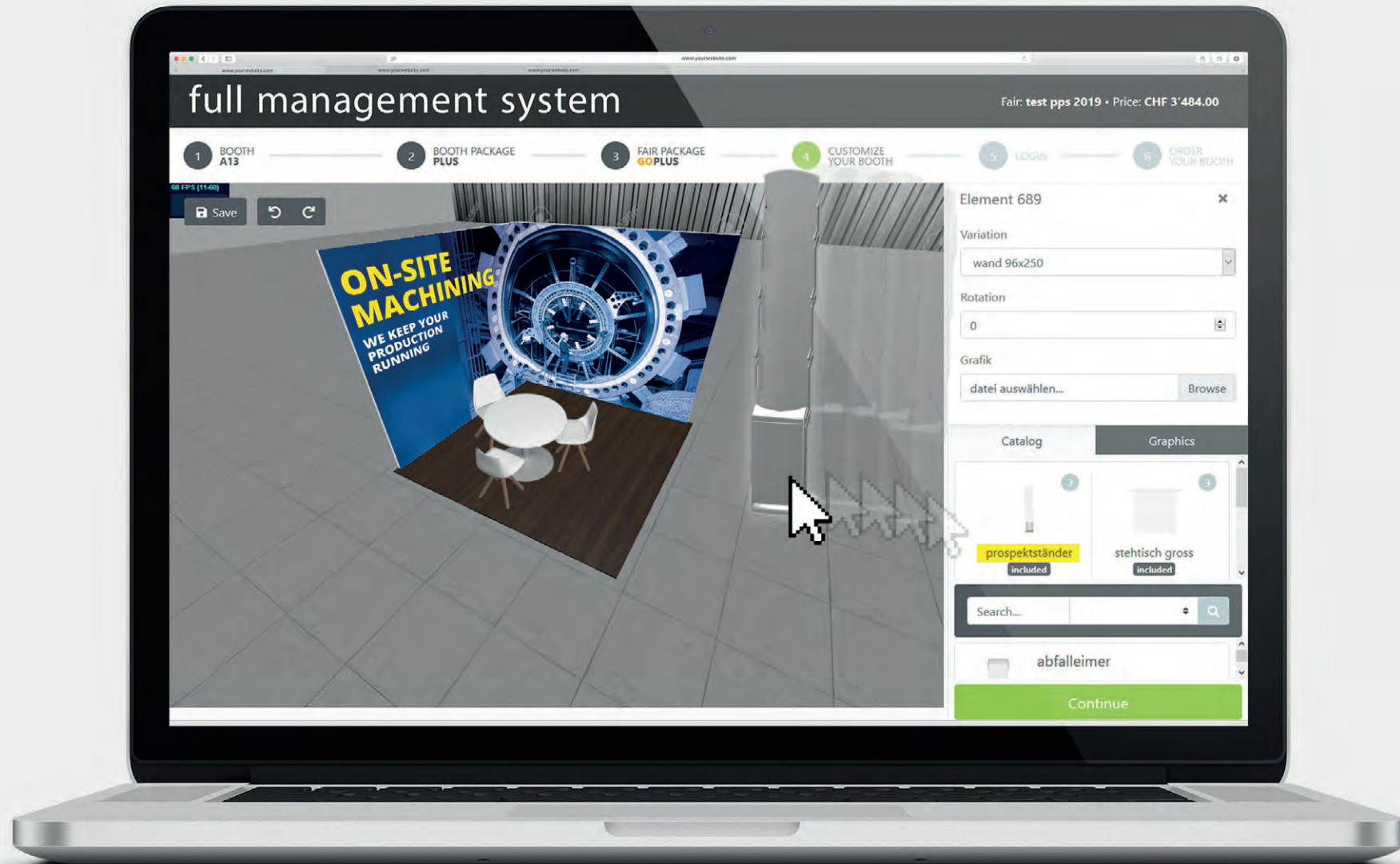
# INDIVIDUELLE BERATUNG



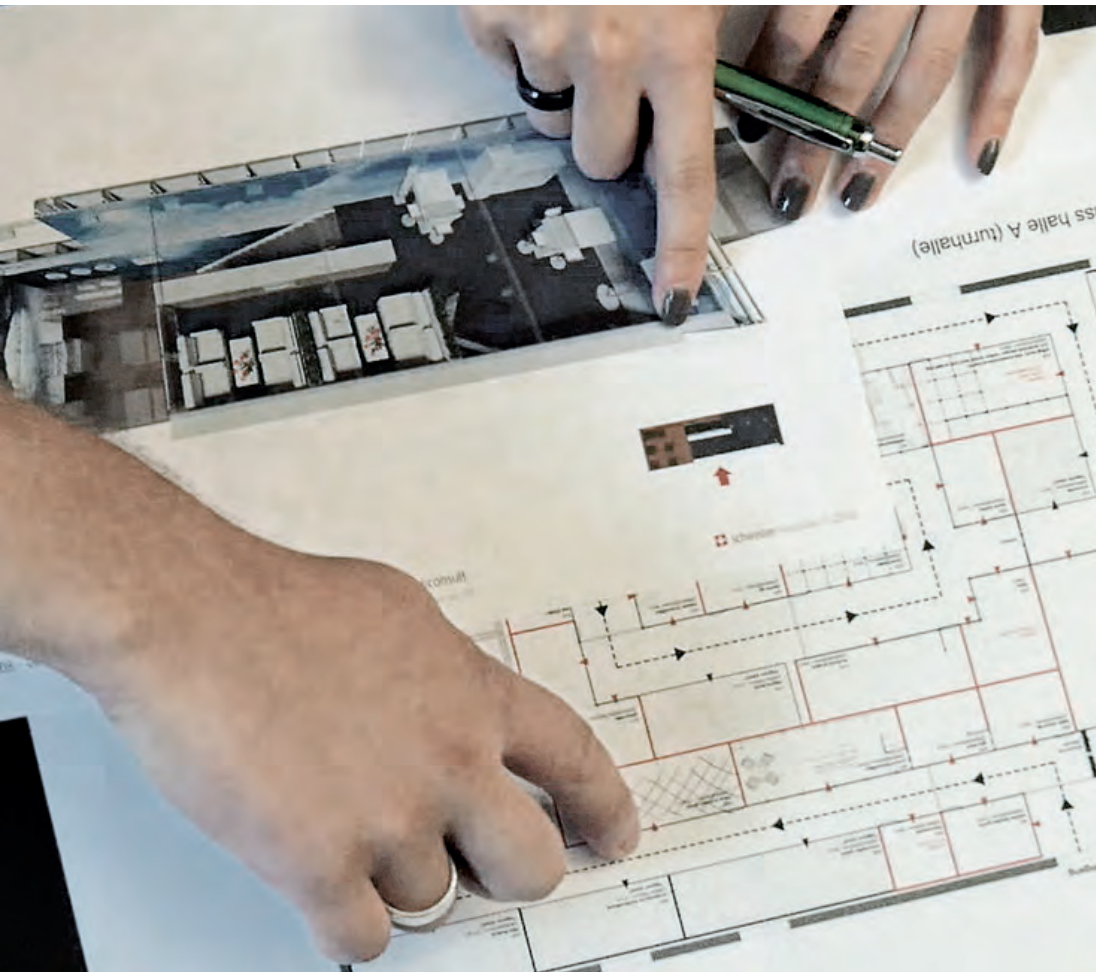
# FULL MANAGEMENT SYSTEM



# FULL MANAGEMENT SYSTEM



# HALLENPLANUNG UND KONZEPTION DER STANDPAKETE



# KONZEPTION UND ENTWURF VON SONDERFLÄCHEN



# VISUALISIERUNGEN FÜR DEN VERKAUF



# MOBILIAR UND ZUSÄTZLICHE AUSSTATTUNG



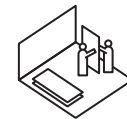
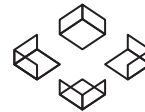
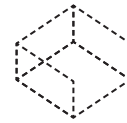
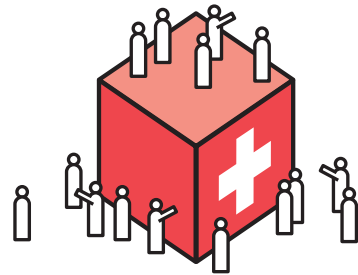
# EFFIZIENTE LOGISTIK, ERFAHRENE MONTAGETEAMS



# ZUVERLÄSSIGES NETZWERK, ALLES AUS EINER HAND



# RUNDUM SERVICE



**beratung:** lassen sie sich beraten. gemeinsam finden wir die passende lösung.

**planung:** wir unterstützen sie bei der hallenplanung, der entwicklung individueller standpakete und sonderflächen, sowie bei der professionellen visualisierung für den verkauf.

**umsetzung:** effizient und zuverlässig! von der logistik, über die montage bis zur lagerung. seit über 30 jahren bieten wir alles aus einer hand.

# LASSEN SIE SICH BERATEN



**beat schweizer** | geschäftsinhaber

beat.schweizer@schweizermessebau.ch

+41 (0)56 675 54 32

**hauptsitz**

schweizermessebau ag

pilatusring 26

ch-5630 muri

**niederlassung deutschland**

schweizermessebau europe gmbh

otto-hahn-strasse 9-9b

de-40721 hilden

**fullvisualsystem.ch**

**schweizermessebau.ch**

# 6500 QUADRATMETER 280 AUSSTELLER

maintenance dortmund 2019

